

相模翔優会 後援会通信

Vol. 1

〒242-0011大和市深見2106-1 ☎046-200-3366

✉kouenkai@sagamisyoyuukai.or.jp

2021年4月号



春分の日～御祝い膳～



3月22日に春の特別企画として、後援会からお刺身の小鉢をご利用者の皆様に提供させて頂きました。まぐろ、桜鯛のお刺身を召し上がって頂き、大変ご好評でした。春先に食べることが出来る、桜鯛。旬のものを楽しんで頂きました。



ご寄付ありがとうございました！

ル・リアンふかみに、お花、物置、スライドボードを寄付致しました。会員の皆様に厚く御礼申し上げます。今度もご利用者、施設の役に立つような寄付を行って参りたいと思っております。ありがとうございました。



(ご家族に写真掲載の許可を頂いております。)

ご利用者の皆様と一緒にご寄付頂いたたくさんのお花をそれぞれ選んで頂き、植木鉢に植えました！たくさん頂いたので、園庭にも植え、あっという間に華やかになりました！天気が良い日は、お花を見ながら散歩を楽しみ、癒されております🌸



スライドボードを使用することで無理な力を加えず、軽い力でご利用者を移乗することが可能になります。「持ち上げない介護」により事故の防止、介護負担の軽減・腰痛予防にもなります。腰が楽になった！と職員にも好評です。



物置を購入しました。今まで施設の物置を間借りしておりましたが、今度、バザーやお祭りをした際に、購入したものや、備品を入れる等、利用させていただきます。

この度はたくさんのご寄付をありがとうございました。



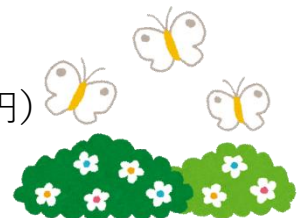
令和3年度 後援会会員募集中

社会福祉法人 相模翔優会 後援会の会員を募集しております。社会福祉法人相模翔優会の事業及び運営施設の活動（夏祭りやバザーなど）を援助することを目的としています。

入会については、事務所またはお電話にてお申し込み頂けます。ご連絡お待ちしております。（TEL046-200-3366）

個人会員 年度会費一口 2,400円（月額200円）

法人・団体会員 年度会費一口 10,000円



新型コロナウイルス感染症により、今年度の8月のお祭りや10月のバザーの開催については未定となっております。今後の状況を注視して、判断の上、ご通知させていただきます。

この事態が収束して、皆様にお目にかかれる日を楽しみにしております。